

## Kontakt

Bunter Kreis Esslingen & Göppingen



## Hauptsitz Esslingen

Hirschlandstr. 97

73730 Esslingen

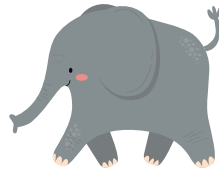
Ansprechpartnerin:

Anja Molfenter (Gesamtleitung)

Telefon: 0711 3103 3445

0151 52 52 56 08

Mail: a.molfenter@klinikum-esslingen.de



## Außenstelle Göppingen

Eichertstr. 3

73035 Göppingen

Ansprechpartnerin:

Brigitte Gügel

Telefon: 0151 675 755 82

Mail: brigitte.guegel@af-k.de



**Klinikum Esslingen** 

Das Qualitätskrankenhaus

Klinikum Esslingen GmbH · Hirschlandstr. 97

73730 Esslingen · Telefon 0711 – 3103 – 0

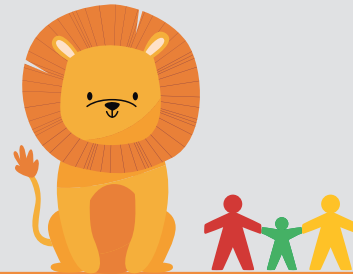
[www.klinikum-esslingen.de](http://www.klinikum-esslingen.de)

Ein Unternehmen der  
STADT ESSLINGEN A.N. 

## Sie möchten uns unterstützen?

Die Kosten für die **Sozialmedizinische Nachsorge** werden nicht im vollen Umfang von den Krankenkassen refinanziert.

Der Bunte Kreis Esslingen & Göppingen freut sich über Geld- oder Sachspenden.



Ihre Unterstützung macht es möglich, diese Arbeit auch weiterhin im benötigten Umfang und der hohen Qualität fortzuführen.

## Spendenkonten:

### Team Esslingen

Kreissparkasse Esslingen

IBAN: DE77 6115 0020 0000 9004 61

BIC: ESSLDE66XXX

Verwendungszweck: Sozialmedizinische Nachsorge

### Team Göppingen

Förderverein Kinderklinik und SPZ

Kreissparkasse Göppingen

IBAN: DE65 6105 0000 0015 4475 31

BIC: GOPSDE6GXXX

Verwendungszweck: Sozialmedizinische Nachsorge



**Sozialmedizinische Nachsorge**  
für die Landkreise  
Esslingen und Göppingen



**Klinikum Esslingen** 

Das Qualitätskrankenhaus

## Sozialmedizinische Nachsorge

Unser Angebot richtet sich an Familien mit früh- und risikogeborenen Babys oder Kinder mit chronischen oder schweren Krankheiten.

Wir bieten professionelle „Hilfe zur Selbsthilfe“ und unterstützen Sie als Familie bedarfsorientiert bei der Bewältigung dieser schwierigen Situation.



Die Sozialmedizinische Nachsorge ist eine Leistung der gesetzlichen Krankenkasse, § 43 Abs. 2 SGB V, die sich unmittelbar an eine Krankenhausbehandlung oder eine stationäre Rehabilitation anschließt.

Die Kosten werden in der Regel übernommen.



## Wir sind ein interdisziplinäres Team Team Esslingen



v.l.n.r.: **Heike Eitel** (Kinderkrankenschwester),  
**Helga Lüth** (Kinderkrankenschwester),  
**Christa Dörr** (Kinder- und Jugendärztin, Neonatologin),  
**Anja Molfenter** (Case-Managerin, Kinderkrankenschwester),  
**Annika Locke** (Sozialpädagogin – zuständig für beide Landkreise)



## Team Göppingen



v.l.n.r.: **Brigitte Gügel** (Kinderkrankenschwester, Case-Management-Assistentin),  
**Martina Waldenmaier** (Kinderkrankenschwester),  
**Dr. Gerlinde Funck** (Kinder- und Jugendärztin, Neuro-pädiaterin)

## Die Sozialmedizinische Nachsorge leistet professionelle Hilfe zur Selbsthilfe.

### Für uns bedeutet Nachsorge

- » Begleitung im Übergang vom stationären Aufenthalt bis nach Hause
- » Hilfe, die Krankheit des Kindes besser zu verstehen und zu verarbeiten
- » Beratung zur weiteren medizinischen, pflegerischen und therapeutischen Behandlung des Kindes
- » Unterstützung im Anbahnen und Beantragen von sozialrechtlichen Leistungen
- » Koordination aller notwendigen Termine durch enge Zusammenarbeit mit der Klinik für Kinder und Jugendliche, den niedergelassenen Kinderärztinnen und -ärzten und therapeutischen Einrichtungen

Unsere Ziele sind die Sicherstellung der ambulanten Behandlung, sowie die Planung nach den Bedürfnissen der Familie, um eine Stabilisierung im Alltag zu erreichen.

Als akkreditiertes Mitglied des Bundesverbands Bunter Kreis e.V. wird die Sozialmedizinische Nachsorge nach den inhaltlichen und qualitativen Vorgaben des „Modell Bunter Kreis“ durchgeführt.

