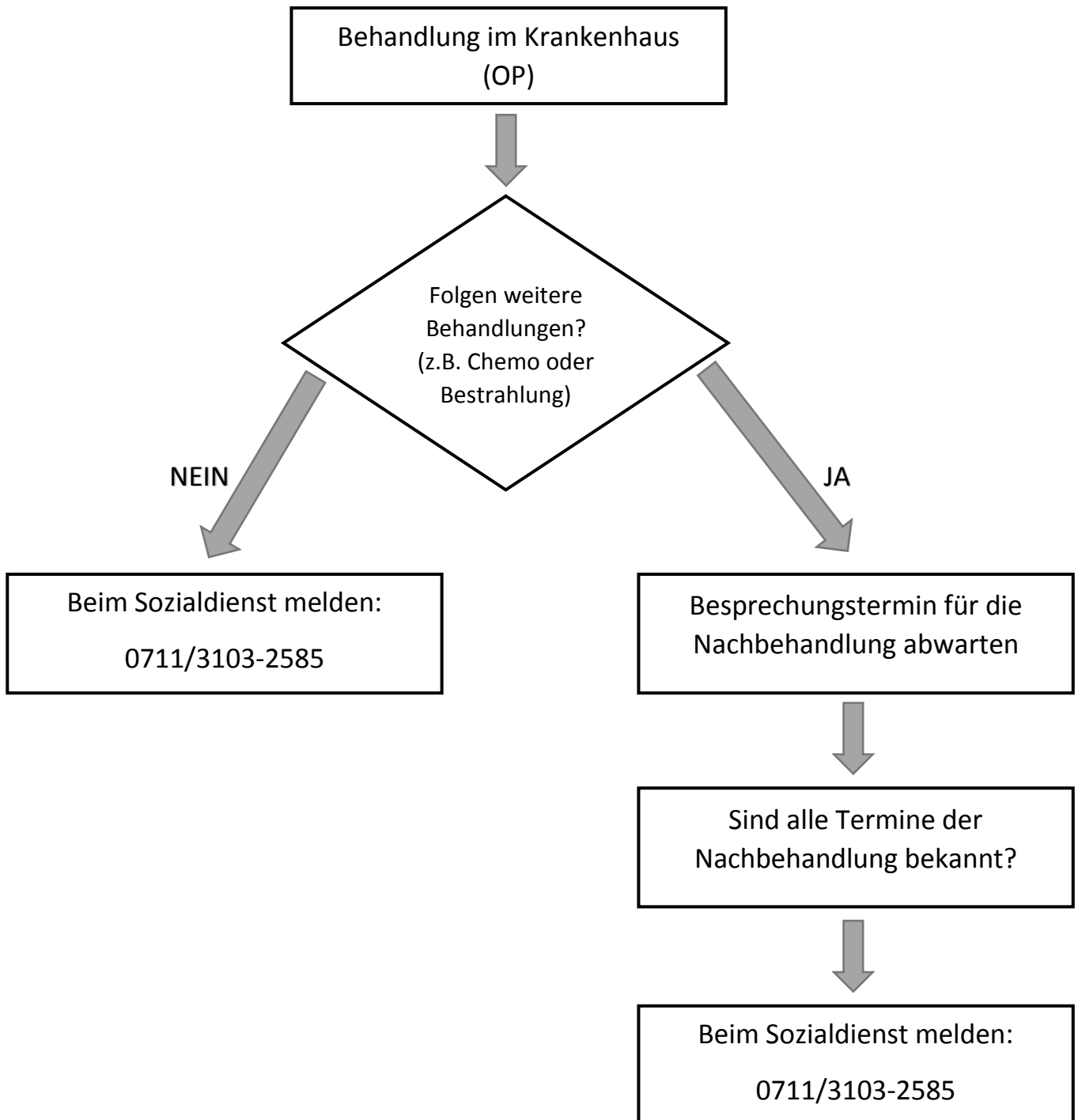


## Ablaufplan Anschlussheilbehandlung

(„AHB“ - umgangssprachlich: Reha)



### Sie haben weitere Fragen oder wünschen eine Sozialberatung?

Dann melden Sie sich beim Sozialdienst unter: 0711/3103-2585 (Anrufbeantworter mit Rückrufgarantie)

### Weitere Informationen und Dokumente zum Download finden Sie unter:

<https://www.klinikum-esslingen.de/pflege-beratung/sozialdienst/>